

МИНИСТЕРСТВО НАУКИ И ВЫСШЕГО ОБРАЗОВАНИЯ РФ
Федеральное государственное бюджетное образовательное учреждение высшего образования
«Брянский государственный университет имени академика И.Г. Петровского»
Вступительный экзамен по анатомии и физиологии человека
Тестовые задания

(Демоверсия)
ВАРИАНТ 0

В заданиях 1-5 выберите только один наиболее правильный вариант ответа. Поставьте знак « x » в клеточку, номер которой соответствует номеру выбранного вами ответа

1. К костям пояса верхней конечности относится.

- А) Лучевая кость.
- Б) Плечевая кость.
- В) Ключица.
- Г) Грудина.

Ответ: В

2. Мышечная оболочка сердца

- А) миокард;
- Б) эндокард;
- В) перикард;
- Г) эпикард.

Ответ: А

3. Количество молочных зубов у человека равно:

- А) 32;
- Б) 26;
- В) 18;
- Г) 20.

Ответ: Г

4. Что является структурно-функциональной единицей нервной системы?

- А) рецептор
- Б) синапс
- В) нейрон
- Г) рефлекс

Ответ: В

5. Наружное ухо от среднего отделяет:

- А) слуховая труба;
- Б) барабанная перепонка;
- В) овальное окно;
- Г) круглое окно.

Ответ: Б

В заданиях 6-10 выберите несколько верных ответов. Поставьте знак « x » в клеточки, буквы которых соответствуют буквам выбранных вами ответов

6. В каких случаях осуществляется нервная регуляция?

- А) избыток углекислого газа в крови
- Б) реакция зрачка на свет
- В) избыток глюкозы в крови
- Г) реакция слюнных желез на пищу в ротовой полости
- Д) одергивание руки от горячего предмета

Ответ: БГД

7. Какие органы расположены в грудной полости человека?

- А) печень
- Б) щитовидная железа
- В) тимус
- Г) аорта
- Д) сердце

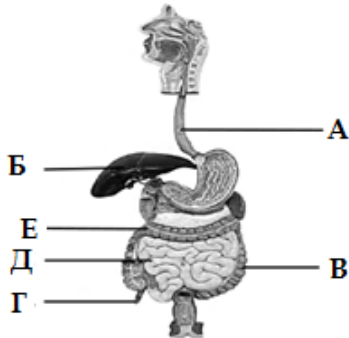
Ответ: ВГД

8. В состав НЕ нефрона входят

- А) капиллярный клубочек
- Б) почечная лоханка
- В) почечный каналец
- Г) почечная капсула
- Д) мочеточник

Ответ: БГД

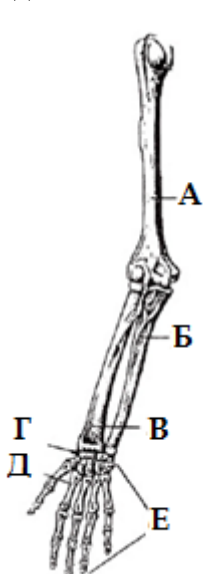
9. Выберите три верно обозначенные подписи к рисунку, на котором изображена пищеварительная система человека.



- А) пищевод
- Б) желудок
- В) толстая кишка
- Г) червеобразный отросток
- Д) поджелудочная железа

Ответ: АВГ

10. Выберите три верно обозначенные подписи к рисунку, на котором изображено строение скелета передней конечности человека.



- А) плечевая кость
- Б) лучевая кость
- В) локтевая кость
- Г) кости запястья
- Д) кость пясти

Ответ: АГД

В заданиях 11-15 установите соответствие между признаками. В бланке ответов запишите цифры в порядке, соответствующим буквам.

11. Установите соответствие между примером соединения костей и типом, к которому оно относится:

- 1) неподвижное, 2) подвижное
- А) бедренная и большая берцовая кости
- Б) лобная и теменная кости
- В) затылочная и височная кости
- Г) нижняя челюсть и височная кость
- Д) позвонки крестцового отдела

Ответ: 21121

12. Установите соответствие между характеристикой и отделом нервной системы человека: 1) соматическая, 2) вегетативная. Запишите цифры 1 и 2 в порядке, соответствующем буквам.

- А) направляет команды к скелетным мышцам
- Б) изменяет деятельность различных желёз
- В) образует только трёхнейронную рефлекторную дугу
- Г) изменяет частоту сердечных сокращений
- Д) обуславливает произвольные движения тела

Ответ: 12221

13. Установите соответствие между особенностями строения и слоями кожи: 1) эпидермис, 2) дерма. Запишите цифры 1 и 2 в порядке, соответствующем буквам.

- А) содержит соединительную ткань
- Б) месторасположение корней волос
- В) содержит многочисленные рецепторы
- Г) состоит из многослойного эпителия
- Д) содержит пигмент меланин

Ответ: 22211

14. Установите соответствие между органом, тканью и зародышевым листком, из которого они образуются: 1) энтодерма, 2) мезодерма

- А) кишечник
- Б) кровь
- В) почки
- Г) лёгкие
- Д) хрящевая ткань

Ответ: 12212

15. Установите соответствие между примерами и видами регуляции дыхания у человека: 1) рефлекторная, 2) гуморальная. Запишите цифры 1 и 2 в порядке, соответствующем буквам.

- А) остановка дыхания на вдохе при входе в холодную воду
- Б) увеличение глубины дыхания из-за увеличения концентрации углекислого газа в крови
- В) кашель при попадании пищи в гортань
- Г) небольшая задержка дыхания из-за снижения концентрации углекислого газа в крови
- Д) изменение интенсивности дыхания в зависимости от эмоционального состояния

Ответ: 12121

В заданиях 16-20 установите правильную последовательность процессов. В бланке ответов запишите соответствующую последовательность цифр.

16. Установите последовательность процессов свёртывания крови. Запишите соответствующую последовательность цифр.

- 1) попадание факторов свёртывания в плазму крови
- 2) разрушение тромбоцитов

- 3) превращение фибриногена в фибрин
- 4) образование тромба
- 5) повреждение ткани

Ответ: 52134

17. Установите последовательность движения крови в организме человека, начиная с левого желудочка. Запишите соответствующую последовательность цифр.

- 1) левый желудочек
- 2) полые вены
- 3) аорта
- 4) легочные вены
- 5) правое предсердие

Ответ: 13254

18. Установите последовательность прохождения воздуха в организме человека при выдохе. Запишите соответствующую последовательность цифр.

- 1) носовая полость
- 2) бронхи
- 3) гортань
- 4) носоглотка
- 5) бронхиолы

Ответ: 52341

19. Установите последовательность прохождения нервного импульса в рефлекторной дуге кожного болевого рефлекса.

- 1) задний корешок спинномозгового нерва
- 2) спинной мозг
- 3) мышца
- 4) болевой рецептор
- 5) передний корешок спинномозгового нерва

Ответ: 41253

20. Установите правильную последовательность обмена белков в организме человека, начиная с поступления их с пищей. Запишите соответствующую последовательность цифр.

- 1) выведение мочевины, углекислого газа, воды
- 2) всасывание аминокислот в кровь
- 3) расщепление белков пищеварительными ферментами
- 4) процесс трансляции в клетках
- 5) расщепление собственных белков

Ответ: 32451