

**Брянский государственный университет имени  
академика И.Г. Петровского  
XVI Брянская корпоративная региональная олимпиада  
учащейся молодежи**

**ГЕОГРАФИЯ**

**Заочный тур, 2025 г.**

**10-11 класс**

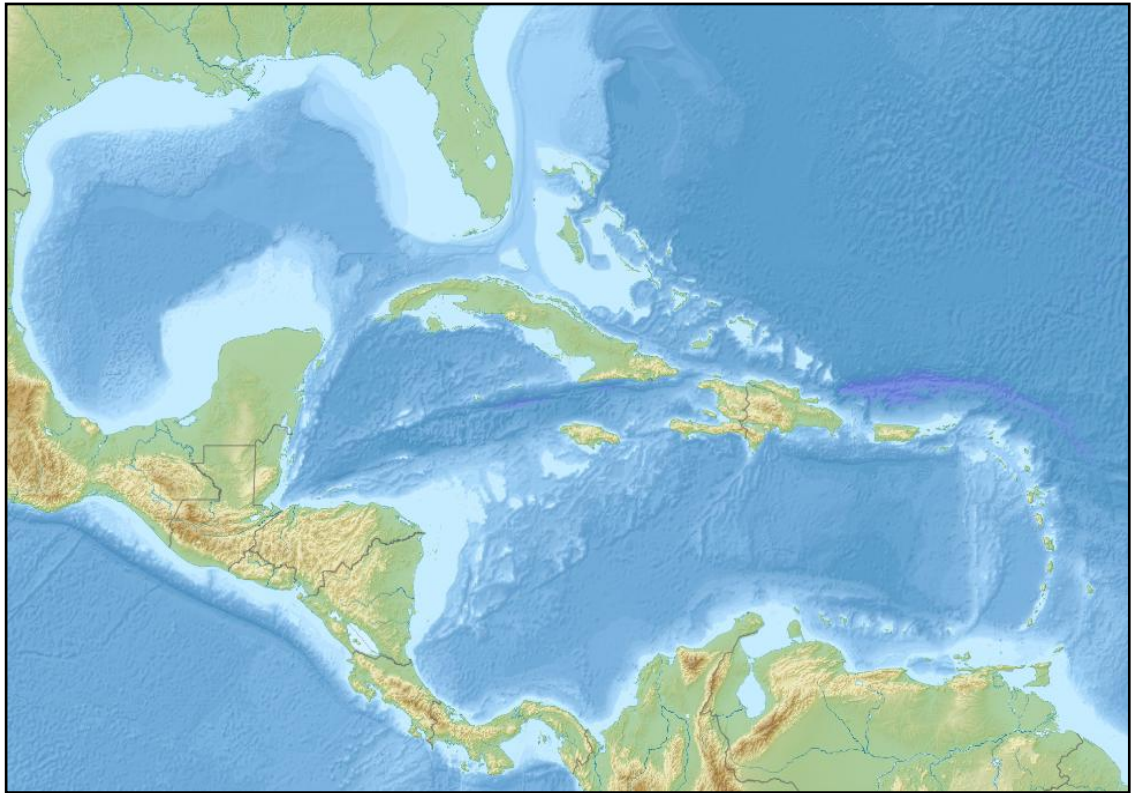
*(максимальное количество баллов – 100)*

***Задание №1***

**(максимально – 10 баллов)**

Сравните особенности конфигурации (т.е. очертаний) Карибского и Средиземного морей Атлантического океана. В чем они заключаются?  
Как можно объяснить выявленную форму их очертаний?





***Задание №2***  
**(максимально – 10 баллов)**

Исследователь Южной Америки Жан Дорст писал «Южно-Американский континент получил от природы свою долю пустынь». Определите, какие пустыни есть в регионе? Объясните причины их образования?

В регионе есть своя береговая пустыня. Назовите ее и приведите аналогичные пустыни в Африке и Австралии.

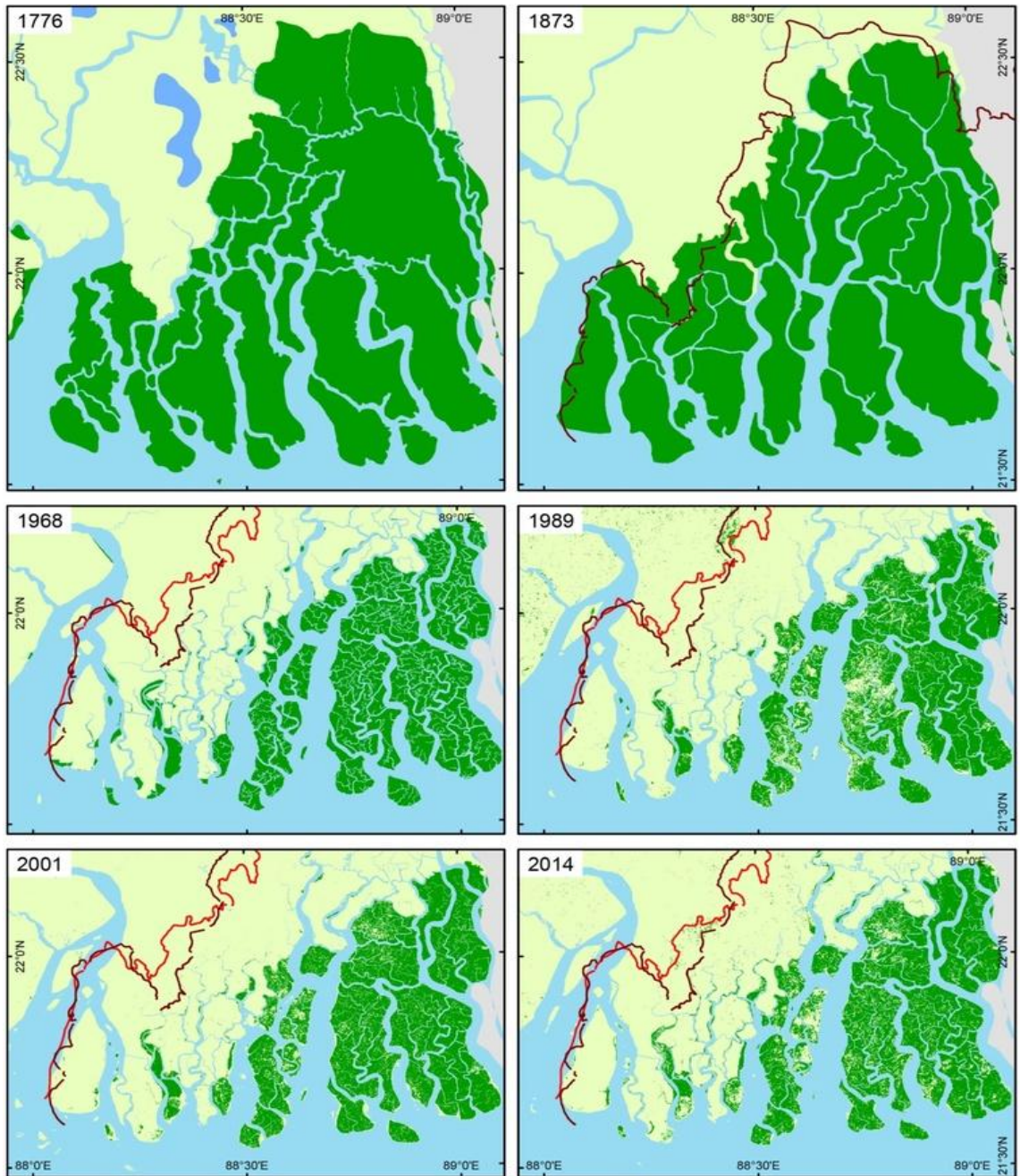
Пустыня – это закономерность или аномалия на лике Земли?

***Задание №3***  
**(максимально – 10 баллов)**

Внимательно изучите рисунок 1. Какой процесс на нем изображен?

Как называется это место и какова его роль?

Назовите основные причины изменений?



**Задание №4**  
(максимально – 15 баллов)

Смоделируйте, как изменилась бы природа и сельскохозяйственная специализация Австралии, если бы высота Большого Водораздельного хребта была такой же, как и высота Анд.



**Задание №5**  
**(максимально – 20 баллов)**

Эти знаменитые корабли сыграли огромную роль в истории географических открытий. Их капитаны и экипажи рисковали жизнью ради познания нового и расширения границ известных им миров. История этих судов полна приключений, трагедий и великих достижений.

Установите соответствие между рисунками «корабль – мореплаватель».

Назовите корабль и фамилию мореплывателя.

Укажите даты плаваний и основные открытия.

Ответ оформите в виде таблицы:

<i>Корабль (номер рисунка, название)</i>	<i>Мореплаватель (номер рисунка, фамилия)</i>	<i>Даты плаваний экспедиций)</i>	<i>Основные открытия</i>
Рисунок №1			
Рисунок №2			
Рисунок №3			



**Рисунок №1**



**Рисунок №2**



**Рисунок №3**

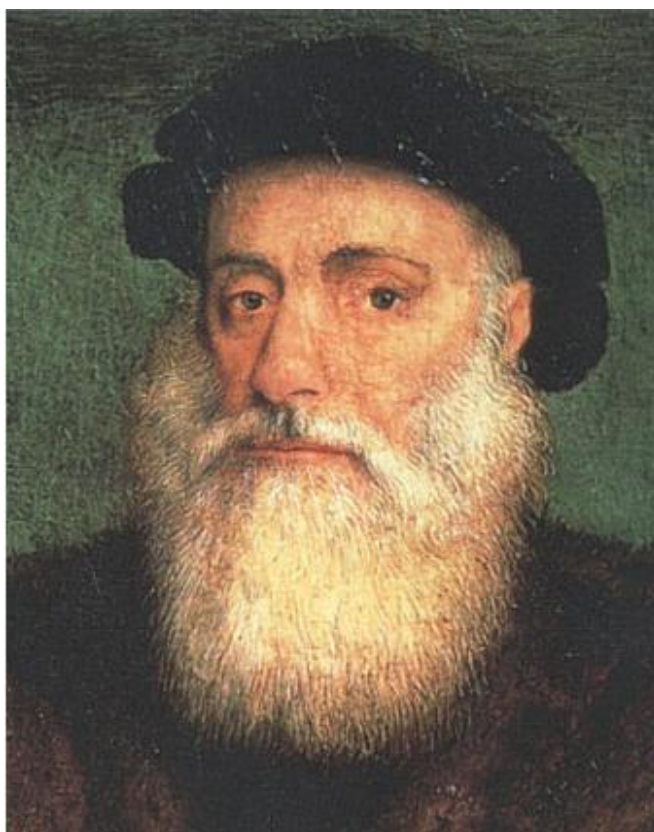


**Рисунок №4**



**Рисунок №5**





**Рисунок №6**

***Задание №6***  
**(максимально – 25 баллов)**

**Реши кроссенс**

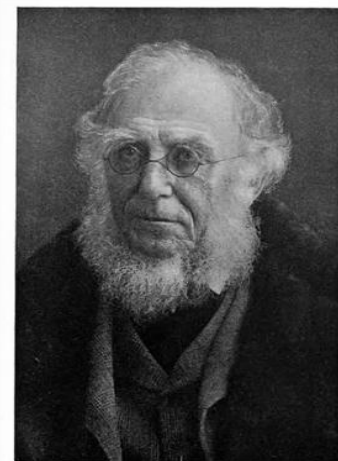
Решение кроссенса заключается в нахождении ассоциативной связи между соседними изображениями (головоломка решена, когда найдены все двенадцать смысловых цепочек - по числу пар соседних, т.е. имеющих общую сторону, картинок).



1



2



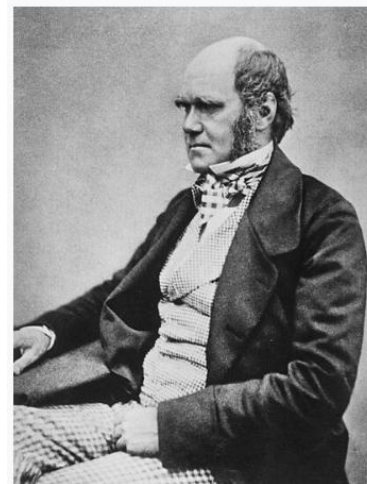
3



4



5



6





7



8



9

Ответы оформите в виде таблиц.

*На первом этапе выясняем, что или кто изображен на картинках.*

1	
2	
3	
4	
5	
6	
7	
8	
9	

*На втором этапе - составляем смысловые цепочки (т.е., что их объединяет). Их 12 и они обозначаются сочетанием номеров соседних изображений - 1-2, 2-3, 3-5 и т.д.*

1-2	
1-4	
2-3	
2-5	
3-6	
4-5	
4-7	
5-6	
5-8	
6-9	
7-8	
8-9	

***Задание №7***  
**(максимально – 10 баллов)**

Докажите на конкретных примерах, что по показателю плотности населения нельзя судить об уровне социально-экономического развития той или иной страны.