

Брянский государственный университет
имени академика И.Г. Петровского
XV Брянская корпоративная региональная олимпиада
учащейся молодежи

ГЕОГРАФИЯ

Заочный тур, 2024 г.

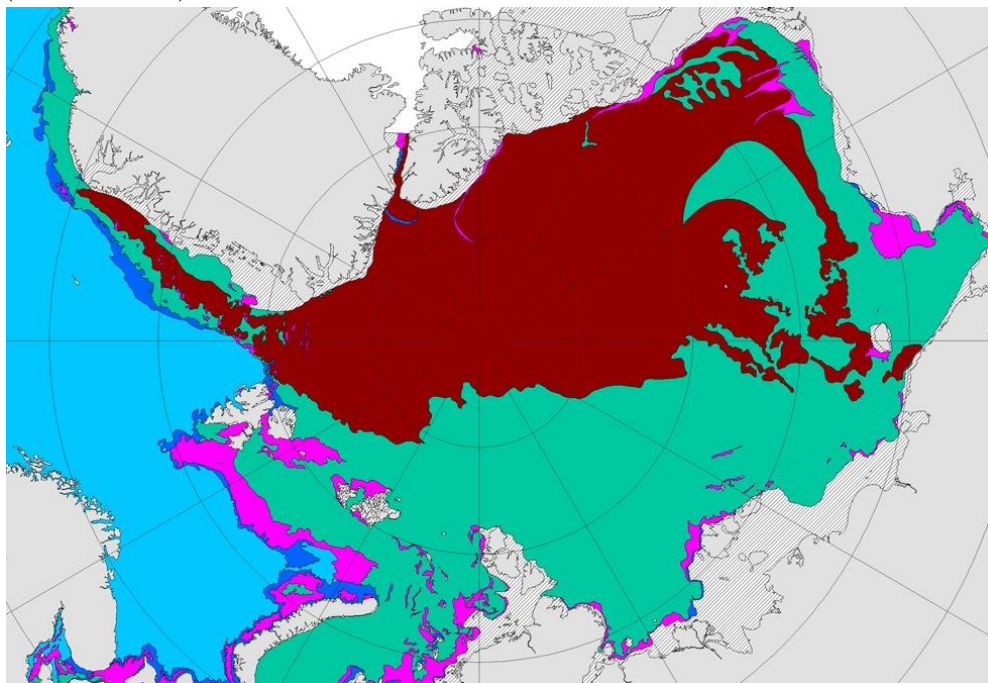
8 класс

(максимальное количество баллов – 100)

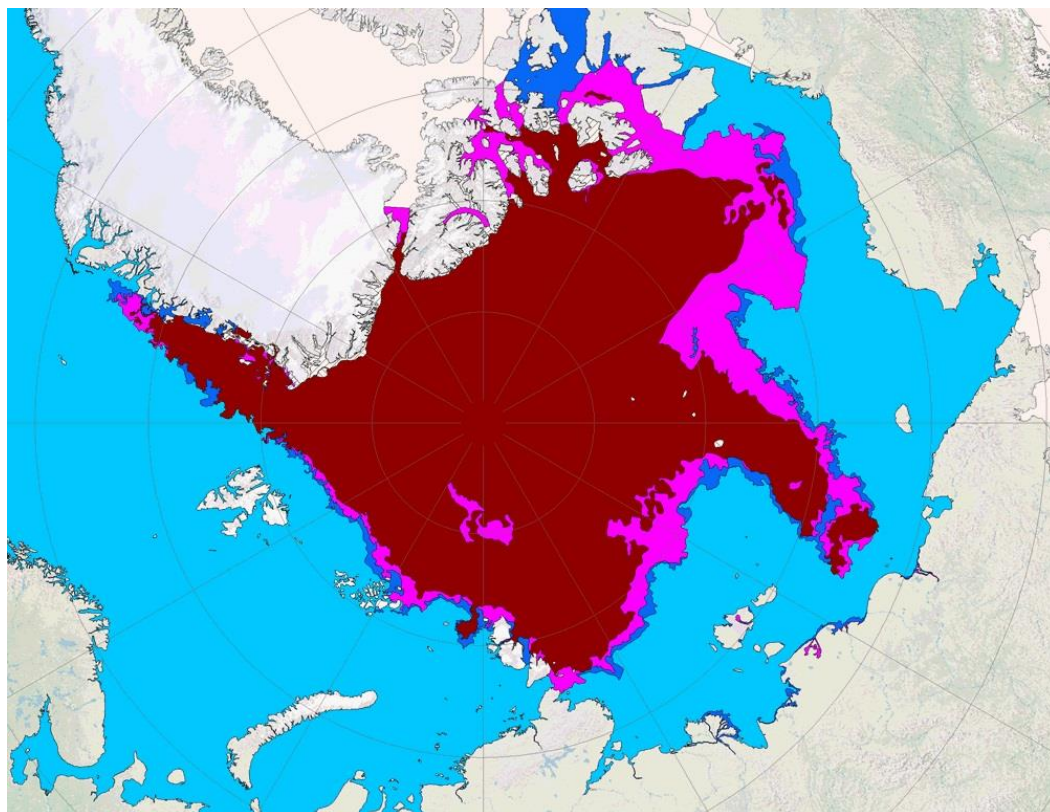
Задание 1

Перед Вами две карты одной из приполярных областей Земли весной (в середине апреля) и осенью (в середине октября). Определите

1. Какая область Земли изображена на картах? **(3 балла)**
2. Какое явление показано на карте. Предположите, что означают красный, зелёный и голубой цвета? Обоснуйте решение **(10 баллов)**
3. Определите и обоснуйте какая карта относится к апрелю, какая – к октябрю **(12 баллов)**



Карта 1



Карта 2

Задание 2

Определите реки России по описанию. Ответы обоснуйте.

1. Сравнительно небольшая (менее 100 км), но очень полноводная река. Длина этой реки меньше длины Волги почти в 50 раз, а средний расход воды меньше всего в 3 раза. Примечательно, что расход воды очень мало меняется по сезонам. **(5 баллов)**

2. Очень крупная река Европейской части России. Формально считается притоком другой, очень крупной реки, однако при впадении длина притока и расход воды в нём больше, чем у главной реки. Назовите реку и выскажите предположение: почему ниже слияния поток называется по имени меньшей реки. **(10 баллов)**

3. Две реки. Одна из рек протекает по равнинам Европейской части России; на её берегах расположены 3 областных центра и многие исторические города. Длительное время река была рубежом между Русскими землями и Степью, на её берегах находили вдохновение многие писатели и художники. Другая река, меньше первой протекает на юге Сибири, преимущественно в горах, является популярным маршрутом для сплава. Что объединяет эти реки – одинаковое имя (географическое название). Определите это название и найдите ответ, почему в столь непохожих местностях разные реки получили одинаковое имя. **(5 баллов)**

4. На этой очень крупной реке Евразии почти нет крупных городов, но есть «столбы» и «щёки». Назовите реку и объясните, что означают эти термины. **(5 баллов)**

Задание 3

Определите, что общего между реками Тугела, Керепакупай-Меру (Кереп), Стони-Крик. **(5 баллов)**

Какие реки вы бы добавили к этому списку. **(10 баллов)**

Объясните, почему сложно составить список таких объектов.

(10 баллов)

Задание 4

На какую высоту должен подняться летательный аппарат, чтобы оказаться в космосе, как называется эта граница. **(5 баллов)**

Какие слои атмосферы пересечёт этот летательный аппарат при подъёме? **(5 баллов)**

Какое расстояние этому летательному аппарату нужно, преодолеть от границы космоса до верхней границы атмосферы? **(5 баллов)**

Почему пилотируемые летательные аппараты редко поднимаются выше 500 км. Ответ обоснуйте. **(10 баллов)**