

**Брянский государственный университет имени академика И.Г. Петровского
XIII Брянская корпоративная региональная олимпиада учащейся молодежи**

ГЕОГРАФИЯ

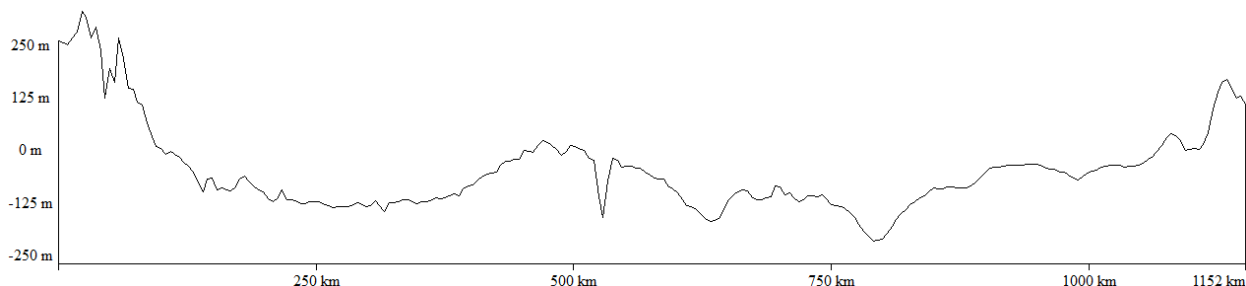
Заочный тур

2021 г.

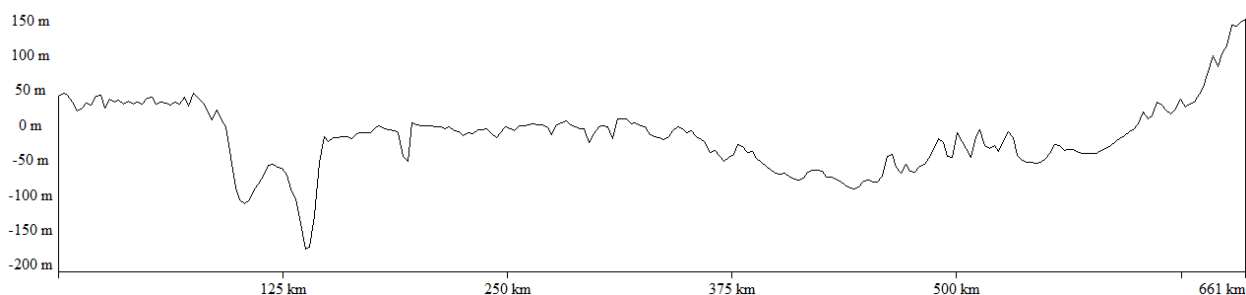
8 класс

Задание 1 Максимальная сумма баллов – 20.

На рисунках (1-5) показаны профили дна морей, омывающих берега России. Профили проведены с севера на юг и с запада на восток. Определите по паре профилей название моря (по 1 баллу) и объясните причины выбора (3 балла).

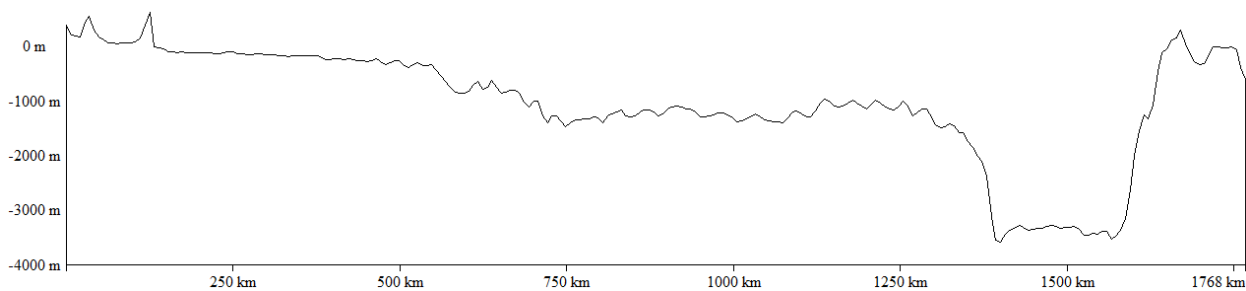


Направление север-юг

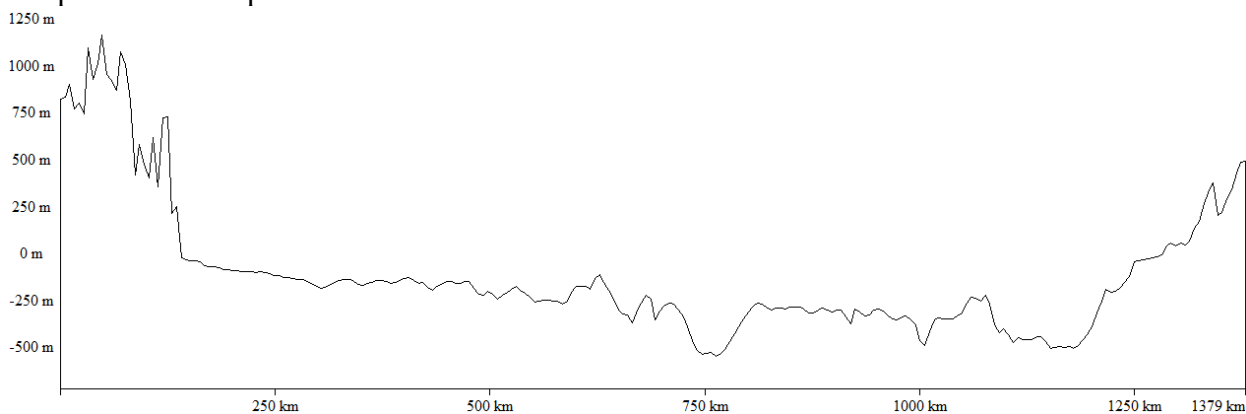


Направление запад-восток

Рисунок 1

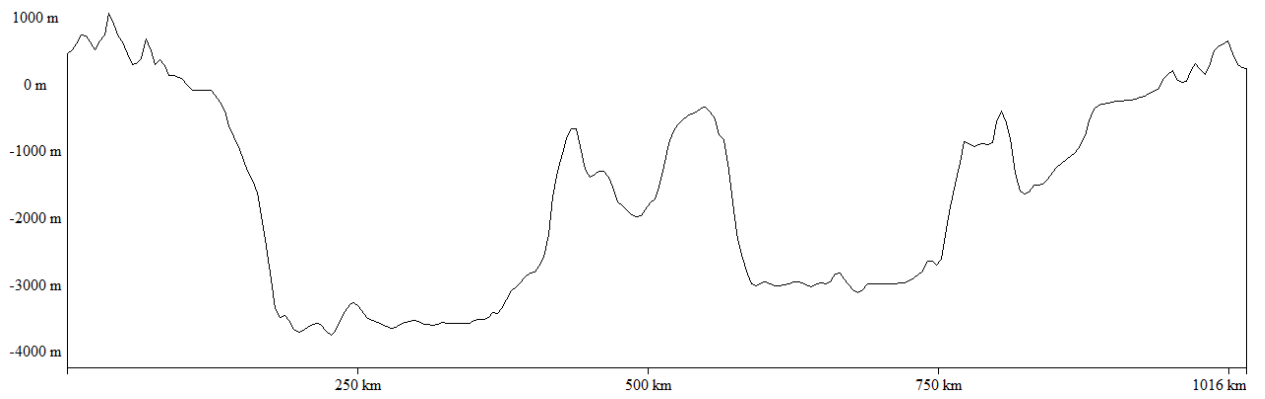


Направление север-юг

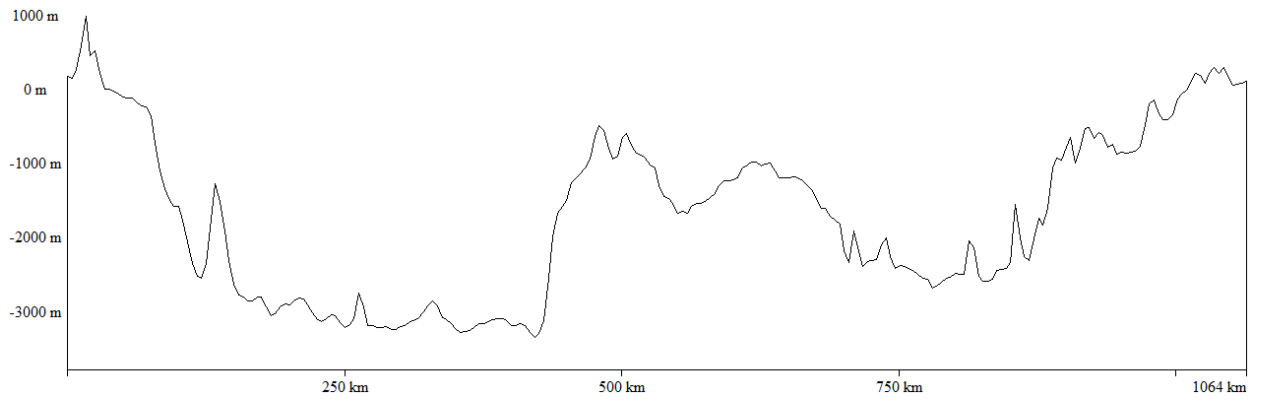


Направление запад-восток

Рисунок 2

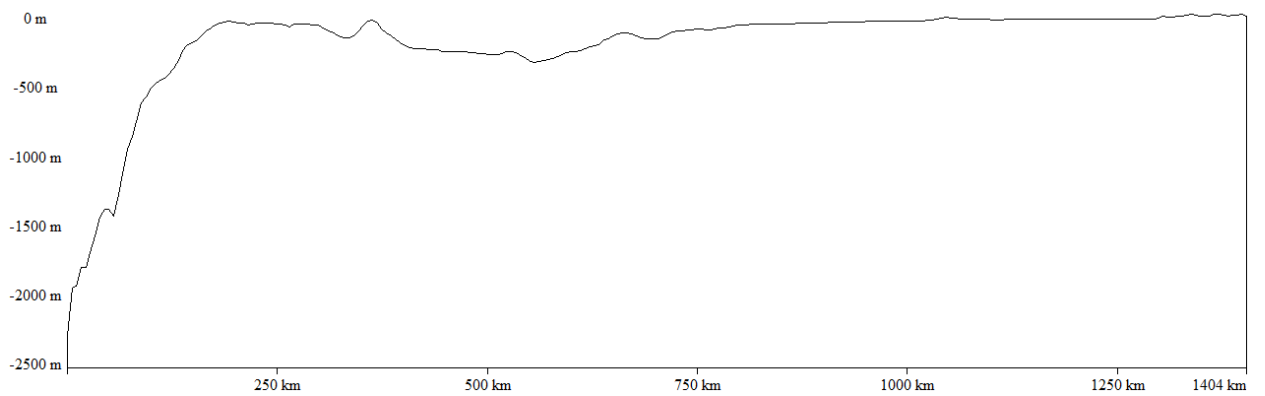


Направление север-юг

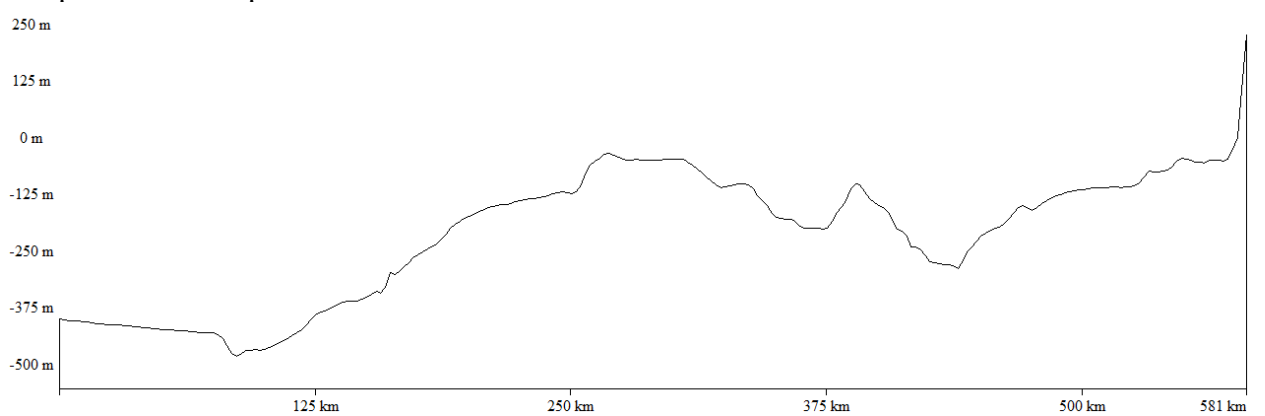


Направление запад-восток

Рисунок 3

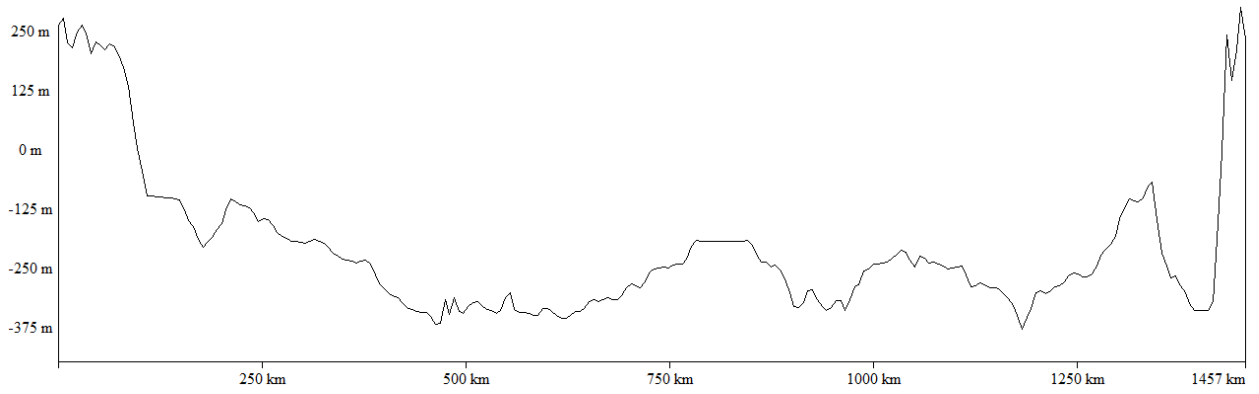


Направление север-юг



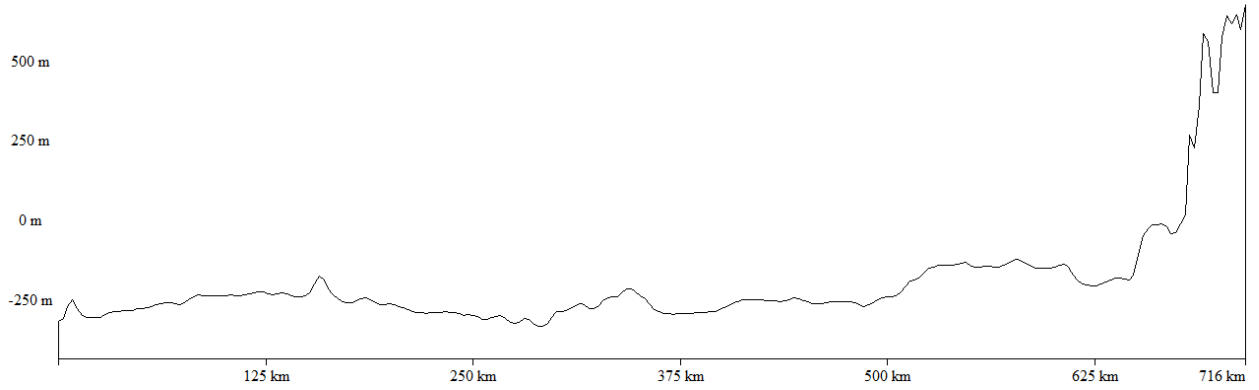
Направление запад-восток

Рисунок 4



Направление север-юг

750 m

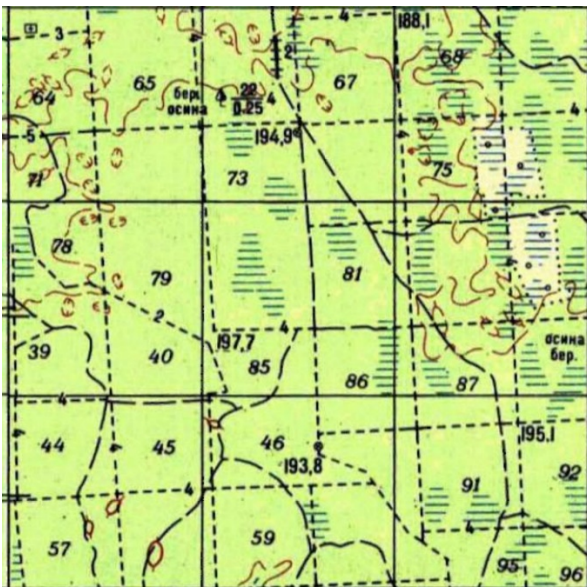


Направление запад-восток

Рисунок 5

Задание 2 Максимальная сумма баллов - 15

1. По фрагментам топографических карт с участками леса, определите в каком лесу: А или Б запас древесины больше. 1 балл за правильный ответ; 4 балла за обоснование



Лес А



Лес Б

2. По фрагментам топографических карт с участками леса, определите на каком участке Десны: А или Б расход воды больше. 1 балл за правильный ответ; 4 балла за обоснование

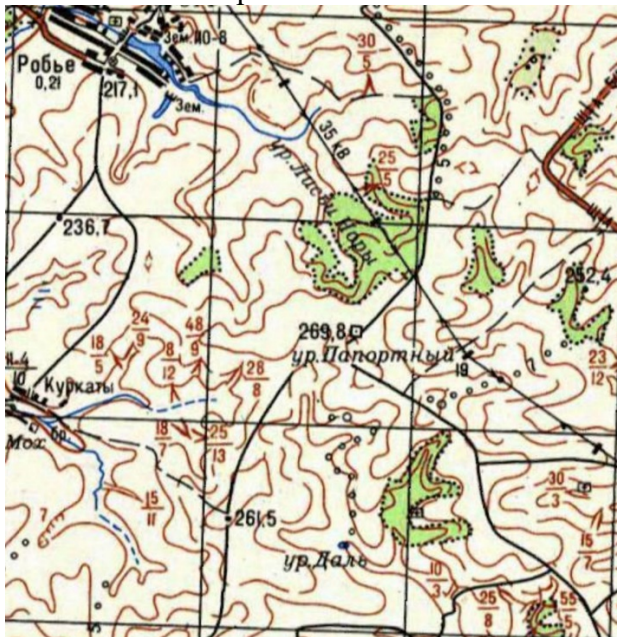


Участок А

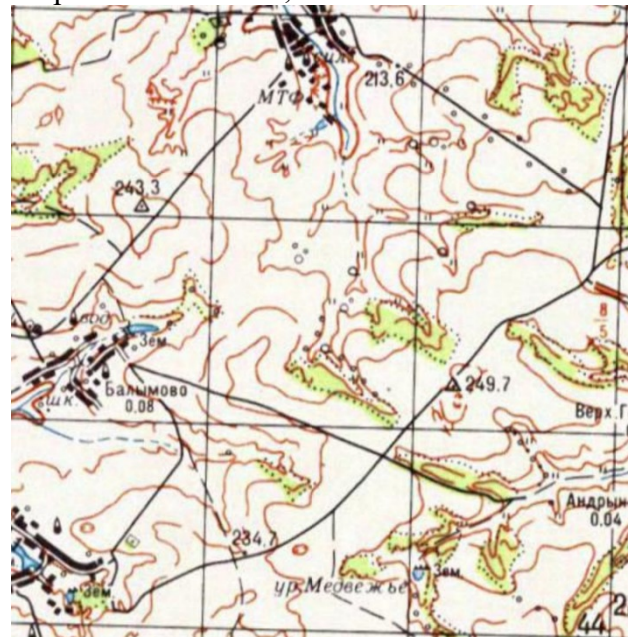


Участок Б

3. По фрагментам топографических карт с участками поля, определите на каком участке поля опасность эрозии почвы больше: 1 балл за правильный ответ; 4 балла за обоснование



Участок А



Участок Б

Задание 3 Максимальная сумма баллов - 20

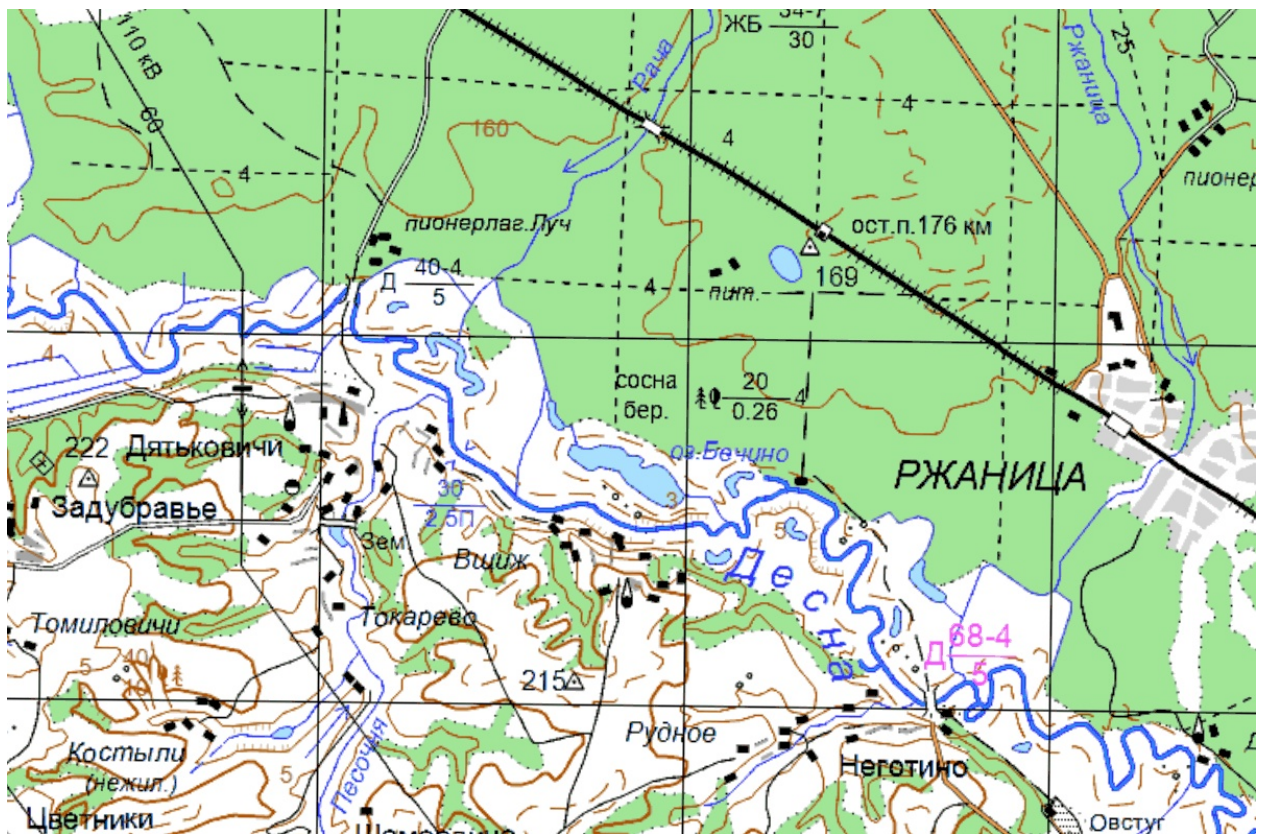
Используя общедоступные метеорологические данные, выявите и докажете географические закономерности изменения климатических показателей в российской части Восточно-Европейской равнины <http://www.pogodaiklimat.ru/climate.php>.

- А) числа ясных (безоблачных дней)
- Б) числа дней со снежным покровом
- В) высоты снежного покрова

Доказательством считается картосхема (на контурной карты) с указанием не менее 20 пунктов климатических наблюдений и значений каждого из показателей в них.

Задание 4 Максимальная сумма баллов - 15

На рисунке к заданию изображены фрагменты общегеографических карт середины XIX (карты военно-топографического управления Генштаба или трёхверстовки) века и начала XXI века. Определите изменения, произошедшие с природными, хозяйственными объектами и населёнными пунктами за 150 лет



Задание 5 Максимальная сумма баллов - 15

В таблице приведены доли разных типов почв в площади земельных угодий областей **Центральной России**. Используя почвенную карту и комплексные описания регионов, определите каким областям соответствуют такие особенности почвенного покрова (по 3 балла за правильный ответ).

Таблица

Структура почвенного покрова некоторых областей Центральной России

Название области	Характеристика почвенного покрова
	Чернозёмы ≈52,5%; серые лесные 37,5%; 3% - дерново-подзолистые; 5% - пойменные

	Чернозёмы – более 83%, >12% составляют пойменные почвы, небольшую часть территории занимают слабозакреплённые пески
	Дерново-подзолистые с большой долей ожелезнённых - 63,5%, 12% - пойменные, 12% - серые лесные, 6% болотные
	Разные виды дерново-подзолистых, в том числе глеевых - 30,5%; 26,7% - серые лесные; 27,5% чернозёмы; 11,5% - пойменные; 4% - болотные
	Чернозёмы - 54%; 34% - серые лесные; 7% дерново-подзолистые; 5% - пойменные

Задание 6 Максимальная сумма баллов - 15

В таблицах (1-5, с. 7-8) приведено распределение направления и скорости ветра в пунктах метеонаблюдений и знания по закономерностям изменения климата на территории РФ, определите в какой климатической области (по Б.П. Алисову) расположены пункты метеонаблюдений. Укажите краткое описание решения (по 3 балла за каждое правильное решение)

Таблица 1

	С	ССВ	СВ	ВСВ	В	ВЮВ	ЮВ	ЮЮВ	Ю	ЮЮЗ	ЮЗ	ЮЗЗ	З	ЗСЗ	СЗ	ССЗ	штиль	скорость
зима	2.9	3.2	3.7	6.7	3.9	4.3	4.8	9.5	32.5	11.9	3.8	2.9	2.6	1.9	2	2.2	1.1	6.7
весна	6.7	6.3	8.4	9.7	4.5	4.7	4.6	7.3	18.4	10.8	3.6	2.7	2.3	2.5	2.8	4	0.5	6.3
лето	8.4	12.4	14.5	5.3	1.8	2.8	3.7	4.2	8.5	7.4	5.9	5.1	4.6	3.9	5.2	5.9	0.4	5.8
осень	4.7	6.5	5.8	6.9	5.1	5.6	5.4	7.9	18.3	8.5	6.5	4.8	3.2	2.9	3.3	3.5	1.2	6.2

Таблица 2

	С	ССВ	СВ	ВСВ	В	ВЮВ	ЮВ	ЮЮВ	Ю	ЮЮЗ	ЮЗ	ЮЗЗ	З	ЗСЗ	СЗ	ССЗ	штиль	скорость
зима	11	7.9	1.3	0.5	0.9	0.6	0.8	1.9	1.4	3.3	3.7	2.9	6.1	5.7	4.4	5.8	41.9	0.9
весна	6.1	7.7	2.9	2.3	5.2	3.6	4.1	4.9	2.6	2.8	2.2	3	7.2	13.1	10.5	5.8	16	2.1
лето	5.3	6.1	3.7	2.8	6	5	5.1	5.4	3.1	2.7	2.4	3.5	7.9	9.7	9.3	5.7	16.4	2.0
осень	7.4	6	2	1.3	2.1	1.5	1.9	2.8	3.1	2.9	3.2	4.1	9.8	11.6	8.6	5.6	23	1.6

Таблица 3

	С	ССВ	СВ	ВСВ	В	ВЮВ	ЮВ	ЮЮВ	Ю	ЮЮЗ	ЮЗ	ЮЗЗ	З	ЗСЗ	СЗ	ССЗ	штиль	скорость
зима	47.1	1.9	0.4	0.1	0.4	1.2	4.5	5.2	3.4	1.5	0.9	0.7	1.2	2.5	7.5	20.6	0.7	6.1
весна	17.1	1.6	0.5	0.3	0.7	2	13.5	19.7	11.3	5	2.7	1.7	2.3	2.9	5.7	12	0.7	5.7
лето	10	0.9	0.3	0.3	0.6	2.3	14.6	31.6	18.4	5.2	3.2	1.6	1.7	1.5	2	5.5	0.5	5.2
осень	26.5	2.1	0.4	0.4	0.7	1.7	7.6	14.1	11.3	3.2	2.2	1.5	2.1	3.4	6.5	15.6	0.5	5.5

Таблица 4

	С	ССВ	СВ	ВСВ	В	ВЮВ	ЮВ	ЮЮВ	Ю	ЮЮЗ	ЮЗ	ЮЗЗ	З	ЗСЗ	СЗ	ССЗ	штиль	скорость
зима	2.5	1.1	1.7	2.1	8.4	5.8	10.6	6.9	11.9	5.7	7.2	5.8	10.9	4.8	5.2	2.1	7.2	2.0
весна	5	3.1	3.6	3.7	7.9	4.6	7.5	4.8	7.8	4.4	5.8	4.9	10.5	5.3	7.1	4.1	9.9	1.9
лето	6.9	4.2	4.9	4.1	7.4	3.7	4.9	2.4	4.8	2.5	4.2	4.1	12	5.3	6.2	3.5	18.9	1.4
осень	4.6	2.5	2.4	2	5.5	2.9	4.8	4.4	7.9	5.2	7.8	7.4	15.8	5.6	6.2	3.7	11.3	2.0

Таблица 5

	С	ССВ	СВ	ВСВ	В	ВЮВ	ЮВ	ЮЮВ	Ю	ЮЮЗ	ЮЗ	ЮЗЗ	З	ЗСЗ	СЗ	ССЗ	штиль	скорость
зима	3.6	3.2	7.3	13.2	17.9	7.2	4.9	3	3	3.8	4.9	6.1	7.1	4.5	3.7	3.5	3	2.7
весна	4.3	3.1	6.7	9.6	11.6	7.1	5	3.8	4.6	4	5.3	7.1	8.8	5.2	4.7	5	4.2	2.8
лето	6.2	4.1	7.2	7.4	9	6.9	6.2	4.3	4.5	3.8	5	6.4	6.7	4.4	5.4	6.4	6.2	2.2
осень	4.3	3.8	8.9	10.6	13.1	7.1	6.4	3.1	3.4	3.2	4	6.9	7.4	4.5	4.2	4.3	4.9	2.4

Согласие на обработку персональных данных

Я, _____
(фамилия, имя, отчество родителя или законного представителя)
серия _____ № _____ выдан _____
(вид основного документа, удостоверяющего личность)

_____ (кем и когда выдан)
проживающий(ая) по адресу _____

являясь законным представителем субъекта персональных данных,

_____ (фамилия, имя, отчество субъекта персональных данных - участника олимпиады)
серия _____ № _____ выдан _____
(вид документа, удостоверяющего личность субъекта персональных данных) (кем и когда выдан)

проживающего(ей) по адресу _____

на основании _____

(документ, подтверждающий полномочия законного представителя)

подтверждаю свое ознакомление с нормативными документами, определяющими порядок проведения XIII Брянской корпоративной региональной олимпиады учащейся молодежи (далее - Олимпиада), а именно, с Положением о Брянской корпоративной региональной олимпиады учащейся молодежи, Регламентом Брянской корпоративной региональной олимпиады учащейся молодежи и Положением об апелляции Брянской корпоративной региональной олимпиады учащейся молодежи.

В соответствии с Федеральным законом от 27.07.2006 N 152-ФЗ «О персональных данных» настоящим даю согласие Оператору на обработку моих персональных данных/персональных данных представляемого лица, включая сбор, запись, систематизацию, накопление, хранение, уточнение (обновление, изменение), извлечение, использование, передачу (распространение, предоставление, доступ), обезличивание, блокирование, удаление, уничтожение персональных данных. Согласие дается свободно, своей волей и в своем интересе/в интересе представляемого лица. Согласие дается в целях проведения Оператором Олимпиады и приглашения субъекта персональных данных для участия в интеллектуальных соревнованиях и иных профориентационных мероприятиях, проводимых Оператором.

Согласие распространяется на следующие персональные данные: фамилия, имя и отчество субъекта персональных данных, год, месяц, дата и место рождения субъекта персональных данных, наименование образовательной организации, осуществляющей обучение субъекта персональных данных, а также любая иная информация, относящаяся к личности субъекта персональных данных, доступная, либо известная в любой конкретный момент времени Оператору.

Содержание действий по обработке персональных данных, необходимость их выполнения, а также мои права по отзыву данного согласия мне понятны.

Настоящее согласие действует со дня его подписания и до дня отзыва в письменной форме.

Подпись _____ / _____
(родителя или законного представителя)

« ___ » _____ 2021 г.

**ХІІІ БРЯНСКАЯ КОРПОРАТИВНАЯ
РЕГИОНАЛЬНАЯ ОЛИМПИАДА УЧАЩЕЙСЯ
МОЛОДЕЖИ. 2021 г.**

Предмет	
Класс	
Фамилия	
Имя	
Отчество	
Учебное заведение	
Домашний адрес	
Телефон	
Ф.И.О. учителя- наставника (полностью)	