

Брянский государственный университет имени академика И.Г. Петровского
ХІІІ Брянская корпоративная региональная олимпиада учащейся молодежи
ЭКОЛОГИЯ
Заочный тур,
2021 г.

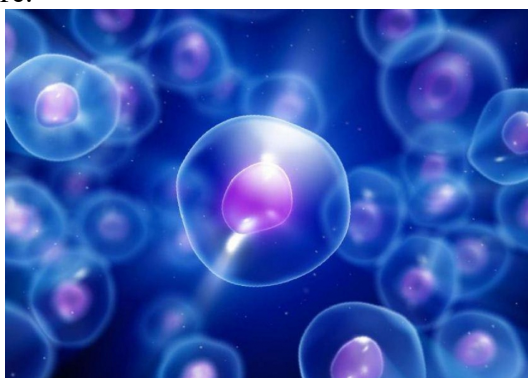
9 КЛАСС

(максимальное количество баллов – 70)

Задание №1

(максимально – 5 баллов)

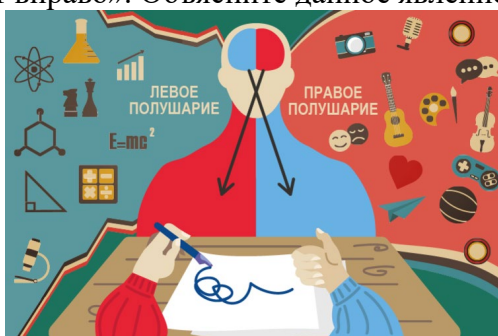
Задание 1 Клетки одних и тех же тканей слона, мыши и человека различаются ли по размерам? Ответ обоснуйте.



Задание №2

(максимально – 5 баллов)

Наблюдения показали, что заблудившийся человек-«правша» уклоняется обычно влево, а человек - «левша» «кружит вправо». Объясните данное явление.



Задание №3

(максимально – 5 баллов)

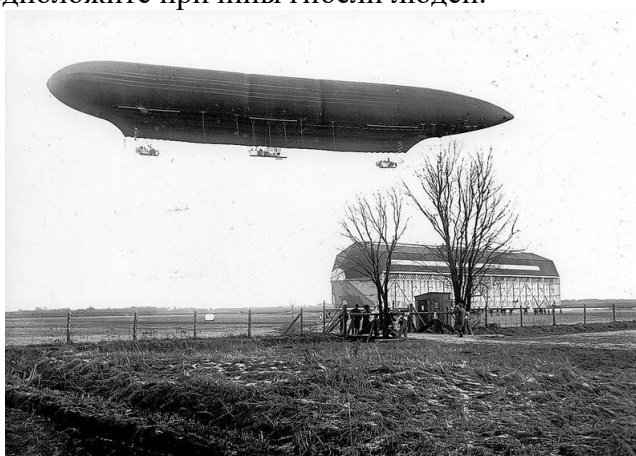
В зоопарке в вольер выпустили погулять тигренка. Недалеко от него опустился голубь. Тигренок сразу бросился к ней. Голубь быстро взлетел, оставив на траве несколько пуховых перьев. Тигренок стал разглядывать их. Вдруг подул ветер и перья зашевелились, тигренок обратился в бегство. Объясните его поведение?



Задание №4

(максимально – 10 баллов)

Известно, что воздушный шар в апреле 1875 г. достиг высоты 8000 м. На его борту находилось 3 воздухоплателя. При приземлении шара на борту шара в живых остался только 1 человек. Предположите причины гибели людей.



Задание №5

(максимально – 10 баллов)

Два рыбака в весенний период решили сварить уху после рыбалки. Через час у обоих отмечались все симптомы пищевого отравления. Установите этиологию отравления, если известно, что для ухи использовались следующие продукты: морковь, картофель, лук, лавровый лист, пойманная щука, соль.



Задание №6

(максимально – 10 баллов)

Известно, что человек в 2 часа ночи видит хуже всего. Например, в этой связи не рекомендуется находиться за рулем в это время. Объясните данное явление.



Задание №7

(максимально – 10 баллов)

Подсчитано, что человек может съесть не более 100 г семечек миндаля. Если человек проигнорирует эту рекомендацию, то возникает: головная боль, головокружение, анемение некоторых частей тела, рвота. Объясните это явление. Чем можно помочь такому человеку?



Задание №8

(максимально – 15 баллов)

В одном японском городе в 1956 году врачи местной больницы столкнулись со странным заболеванием у людей. Симптомы — затруднённые движения, вялая речь, припадки, паралич и нарушение сознания (нередко всё завершалось летальным исходом) — позволяли говорить о неизвестном нервном заболевании. Поначалу предполагалось, что заболевание является инфекционным. Постепенно стали обнаруживаться примеры странного поведения и у животных. Коты вели себя странно, дёргались в конвульсиях, часто умирали. Нередко с неба падали вороны, пропали водоросли, можно было часто видеть плавающую кверху брюхом рыбу. Проанализировав информацию о пострадавших, учёные обнаружили, что они происходили из рыбацких деревень на побережье залива. Их основная пища состояла из морепродуктов, выловленных в этом заливе. Кроме того, обнаружилось, что у котов в этих деревнях наблюдались похожие симптомы. Как вы думаете: какова может быть причина такого заболевания? Составьте пищевую цепь и подпишите ее компоненты.



Согласие на обработку персональных данных

Я, _____

(фамилия, имя, отчество родителя или законного представителя)

серия _____ № _____ выдан _____

(вид основного документа, удостоверяющего личность)

(кем и когда выдан)

проживающий(ая) по адресу _____

являясь законным представителем субъекта персональных данных,

(фамилия, имя, отчество субъекта персональных данных - участника олимпиады)

серия _____ № _____ выдан _____

(вид документа, удостоверяющего личность субъекта персональных данных)

(кем и когда выдан)

проживающего(ей) по адресу _____

на основании _____

(документ, подтверждающий полномочия законного представителя)

подтверждаю свое ознакомление с нормативными документами, определяющими порядок проведения XIII Брянской корпоративной региональной олимпиады учащейся молодежи (далее - Олимпиада), а именно, с Положением о Брянской корпоративной региональной олимпиады учащейся молодежи, Регламентом Брянской корпоративной региональной олимпиады учащейся молодежи и Положением об апелляции Брянской корпоративной региональной олимпиады учащейся молодежи.

В соответствии с Федеральным законом от 27.07.2006 N 152-ФЗ «О персональных данных» настоящим даю согласие Оператору на обработку моих персональных данных/персональных данных представляемого лица, включая сбор, запись, систематизацию, накопление, хранение, уточнение (обновление, изменение), извлечение, использование, передачу (распространение, предоставление, доступ), обезличивание, блокирование, удаление, уничтожение персональных данных. Согласие дается свободно, своей волей и в своем интересе/в интересе представляемого лица. Согласие дается в целях проведения Оператором Олимпиады и приглашения субъекта персональных данных для участия в интеллектуальных соревнованиях и иных профориентационных мероприятиях, проводимых Оператором.

Согласие распространяется на следующие персональные данные: фамилия, имя и отчество субъекта персональных данных, год, месяц, дата и место рождения субъекта персональных данных, наименование образовательной организации, осуществляющей обучение субъекта персональных данных, а также любая иная информация, относящаяся к личности субъекта персональных данных, доступная, либо известная в любой конкретный момент времени Оператору.

Содержание действий по обработке персональных данных, необходимость их выполнения, а также мои права по отзыву данного согласия мне понятны.

Настоящее согласие действует со дня его подписания и до дня отзыва в письменной форме.

Подпись _____ / _____
(родителя или законного представителя)

« ___ » _____ 2021 г.

**ХІІІ БРЯНСКАЯ КОРПОРАТИВНАЯ
РЕГИОНАЛЬНАЯ ОЛИМПИАДА УЧАЩЕЙСЯ
МОЛОДЕЖИ. 2021 г.**

Предмет	
Класс	
Фамилия	
Имя	
Отчество	
Учебное заведение	
Домашний адрес	
Телефон	
Ф.И.О. учителя- наставника (полностью)	