

МИНИСТЕРСТВО НАУКИ И ВЫСШЕГО ОБРАЗОВАНИЯ РФ
Федеральное государственное бюджетное образовательное учреждение высшего образования
«Брянский государственный университет имени академика И.Г. Петровского»
Вступительный экзамен по биологии
Тестовые задания
ВАРИАНТ №0

В заданиях 1-10 выберите один правильный ответ и поставьте знак « x » в клеточку, номер которой соответствует номеру выбранного вами ответа

- | | |
|---|---|
| <p>1. Верны ли следующие суждения о плоских червях?</p> <p>1) У плоских червей отсутствует кожно-мускульный мешок.</p> <p>2) Круглые черви имеют первичную полость тела.</p> <p>А) верно только 1</p> <p>Б) верно только 2</p> <p>В) верны оба суждения</p> <p>Г) оба суждения неверны</p> <p>Д) не знаю</p> <p>2. Крупные изменения в строение, повышение уровня организации –</p> <p>А) идиоадаптация</p> <p>Б) адаптация</p> <p>В) ароморфоз</p> <p>Г) дегенерация</p> <p>Д) мутация</p> <p>3. В молекуле РНК количество нуклеотидов с урацилом составляет 30% от общего числа. Сколько нуклеотидов с аденином в этой молекуле.</p> <p>А) 20 % Б) 30 % В) 40 % Г) 50 % Д) 60 %</p> <p>4. Гамета папоротника орляка содержит 26 хромосом. Каково число хромосом в клетках его гаметофита?</p> <p>А) 13 Б) 25 В) 26 Г) 52 Д) 104</p> <p>5. Проведение нервного импульса нейроном изучает</p> <p>А) морфология</p> <p>Б) анатомия</p> <p>В) психология</p> <p>Г) физиология</p> <p>Д) зоология</p> | <p>6. Железы внешней секреции</p> <p>А) выводят вещества на поверхность тела</p> <p>Б) выводят вещества внутрь тела</p> <p>В) имеют выводящие протоки</p> <p>Г) не имеют выводящих протоков</p> <p>Д) выводят вещества в кровь</p> <p>7. Неклеточные формы, способные размножаться, только проникнув в клетку —</p> <p>А) лишайники</p> <p>Б) бактерии</p> <p>В) простейшие</p> <p>Г) бактериофаги</p> <p>Д) растения</p> <p>8. Класс, представители которого обладают тремя парами ходильных ног:</p> <p>А) ракообразные</p> <p>Б) многощетинковые черви</p> <p>В) паукообразные</p> <p>Г) насекомые</p> <p>Д) рептилии</p> <p>9. Белки в организме человека выполняют следующую функцию</p> <p>А) транспортную</p> <p>Б) терморегуляция</p> <p>В) хранения наследственной информации</p> <p>Г) основной источник метаболической воды</p> <p>Д) растворители воды</p> <p>10. Рождение в семье здоровых родителей ребенка с синдромом Дауна - проявление</p> <p>А) комбинативной изменчивости</p> <p>Б) модификационной</p> <p>В) половое размножение</p> <p>Г) мутационной</p> <p>Д) онтогенетической</p> |
|---|---|

В заданиях 11-15 выберите несколько правильных ответов и запишите их в бланк ответа

- | | |
|---|--|
| <p>11. К социальным факторам антропогенеза относятся -</p> <p>А) трудовая деятельность</p> <p>Б) прямохождение</p> <p>В) редукция волосяного покрова</p> <p>Г) эпидемии</p> <p>Д) речь</p> <p>12. К особенностям мейоза относится</p> <p>А) образование соматических клеток у животных</p> <p>Б) образование клеток с двойным набором хромосом</p> <p>В) образуются биваленты</p> | <p>Г) образуется зигота</p> <p>Д) обмен гомологичными участками подобных хромосом</p> <p>13. Общие черты всего живого -</p> <p>А) обмен веществ</p> <p>Б) фотосинтез</p> <p>В) самовоспроизведение</p> <p>Г) дыхание</p> <p>Д) движение в пространстве</p> <p>14. К семенным растениям относятся</p> <p>А) покрытосеменные</p> |
|---|--|

- Б) водоросли
 В) папоротникообразные
 Г) мохообразные

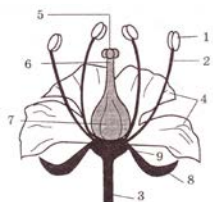
- Д) голосеменные
 15. Дигетерозиготой являются организмы -
 А) WW Б) Ww В) GgFF Г) GgFf Д) CCDdQq

Выполняя задания 16–18 установите соответствие между содержанием первого и второго столбцов. Впишите цифру в клетку таблицы соответствующей ей буквы.

16. Установите соответствие между названием железы и её типом

НАЗВАНИЕ ЖЕЛЕЗЫ	ТИП ЖЕЛЕЗЫ
А) печень Б) слезные железы В) щитовидная железа Г) слюнные железы Д) надпочечники	1) внешней секреции 2) внутренней секреции

17. Установите соответствие между частью цветка и их характеристиками.



ХАРАКТЕРИСТИКА	ЧАСТЬ ЦВЕТКА
А) содержит микроспоры	№1
Б) содержит хромoplastы	№3
В) содержит зародышевый мешок	№4
Г) отсутствует у сидячего цветка	№7
Д) наряду с лепестками формирует двойной околоцветник	№8

18. Установите соответствие между растением и отделом, к которому оно относится:

ВИД	ОТДЕЛ
А) одуванчик лекарственный Б) репа огородная В) сосна обыкновенная Г) лиственница сибирская Д) пихта сибирская	1) Голосеменные 2) Покрытосеменные

При выполнении заданий 19–20 установите правильную последовательность. Впишите в таблицу цифры в ячейки соответствующих литер, отражающих правильную последовательность.

19. Составьте правильную последовательность движения звукового сигнала по слуховому аппарату человека, начиная со слухового прохода.

- А) барабанная перепонка В) улитка внутреннего уха Д) слуховой проход
 Б) наковаленка Г) стремечко

20. Установите последовательность систематические категорий в порядке возрастания от самой мелкой категории.

- А) Лягушка озерная В) Хордовые Д) Земноводные
 Б) Бесхвостые земноводные Г) Лягушка

**МАТРИЦА ОТВЕТОВ НА ТЕСТЫ по биологии (демонстрационный)
 ВАРИАНТ №0**

№	1	2	3	4	5	6	7	8	9	10	11	12	13	14	15	16	17	18	19	20
А									•		•		•	•		1	1	2	2	1
Б	•		•													1	4	2	3	3
В		•		•		•						•	•			2	7	1	5	5
Г					•		•	•		•					•	1	3	1	4	2
Д											•	•		•	•	2	8	1	1	4